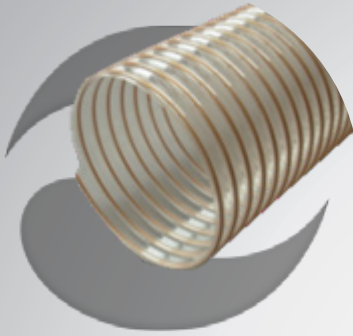




CLAREL
TUYAUX - FLEXIBLES INDUSTRIELS & HYDRAULIQUES

GAINE SÉRIE 5 PUR L

Aspiration et transport de particules abrasives légères, sciures, fines poussières, vapeurs d'huiles et de dérivés du pétrole.



Tube : polyuréthane base ester - épaisseur 0,4 mm

Armature : spire acier cuivré

Caractéristiques :

- Légère et flexible
- Très compressible
- Spirale acier pour mise à la masse
- Très bonne souplesse



Couronne de 25 mètres



+100°C
-30°C

Ø Intérieur	Pression de service	Dépression	Rayon de courbure	Poids
mm	Bar	Bar	mm	kg/m
30	0,60	0,30	21	0,17
40	0,50	0,25	28	0,23
50	0,40	0,20	35	0,30
60	0,40	0,16	42	0,34
70	0,35	0,14	49	0,40
75	0,30	0,10	53	0,43
80	0,28	0,10	56	0,46
100	0,20	0,09	70	0,51
120	0,20	0,08	84	0,60
125	0,20	0,08	88	0,65
140	0,15	0,06	98	0,71
150	0,10	0,06	105	0,78
175	0,09	0,05	123	0,90
200	0,08	0,05	140	1,05
250	0,05	0,04	175	1,25
300	0,03	0,03	210	1,55
350	0,02	0,02	245	1,80
400	0,02	0,02	280	2,10
450	0,01	0,01	315	2,35
500	0,01	0,01	350	2,62