



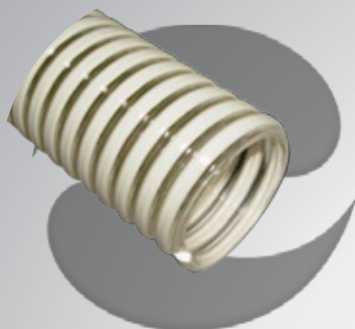
CLAREL

TUYAUX - FLEXIBLES INDUSTRIELS & HYDRAULIQUES

## CLAR'PVC

Aspiration et refoulement de liquides industriels

Tuyau pour aspiration et refoulement de liquides et pulvérulents (eau, vin, boissons alcoolisées ou sucrées, jusqu'à 18° d'alcool). Usage industriel, pompage, manutention de boues, graviers, sables, tonne à lisier, irrigation, vidange de fosses.



**Tube** : PVC souple transparent

**Armature** : Spire acier galvanisé

**Normes** : 2007/19/CE



Couronne de 20, 30 mètres selon les diamètres et les longueurs droites



+60°C  
-5°C

Ø Intérieur	Ø Extérieur	Pression de service (20°)	Dépression	Poids	Longueur
mm	mm	Bar	Bar	kg/m	m
16	22	8	0,80	0,190	25/50
20	26	8	0,80	0,245	25/50
25	31	7	0,80	0,310	25/50
30	37	6	0,80	0,400	25/50
32	39	6	0,80	0,430	25/50
35	42	6	0,80	0,470	25/50
38	46	6	0,80	0,530	25/50
40	48	6	0,80	0,560	25/50
45	53	5	0,80	0,670	25
51	60	5	0,76	0,800	25/50
55	64	5	0,76	0,880	25
60	69	5	0,76	0,980	25
63	73	5	0,76	1,050	25
70	80	4	0,76	1,150	25
76	86	4	0,76	1,385	25
80	91	4	0,76	1,560	25
90	102	4	0,76	1,800	25
102	115	3	0,70	2,160	25
105	118	3	0,65	2,160	25
110	123	3	0,65	2,400	25
120	134	3	0,60	2,800	25
152	166	3	0,60	4,250	25
160	176	3	0,60	4,40	10
203	223	2	0,60	6,400	10